

Table des matières

Vérification de la version d'EXCEL utilisée et du « service pack » utilisé.....	1
Utilisation du menu « ?/A propos de... ».....	1
EXCEL 97	1
EXCEL 2000	2
EXCEL XP (2002)	2
EXCEL 2003	3
EXCEL 2007	3
Disparition du menu « DGCL » et de la barre d'outils	4
Problèmes bloquants lors de l'exportation du questionnaire au format texte	5

Vérification de la version d'EXCEL utilisée et du « service pack » utilisé

Dysfonctionnement constaté :

Fonctionnement erratique des macros-commandes, messages d'erreurs systématiques, ...

Utilisation du menu « ?/A propos de... »

Version d'EXCEL	Dernier « service pack » au 13 mars 2008
97	SR-2
2000	SP3
XP (2002)	SP3
2003	SP3
2007	SP1

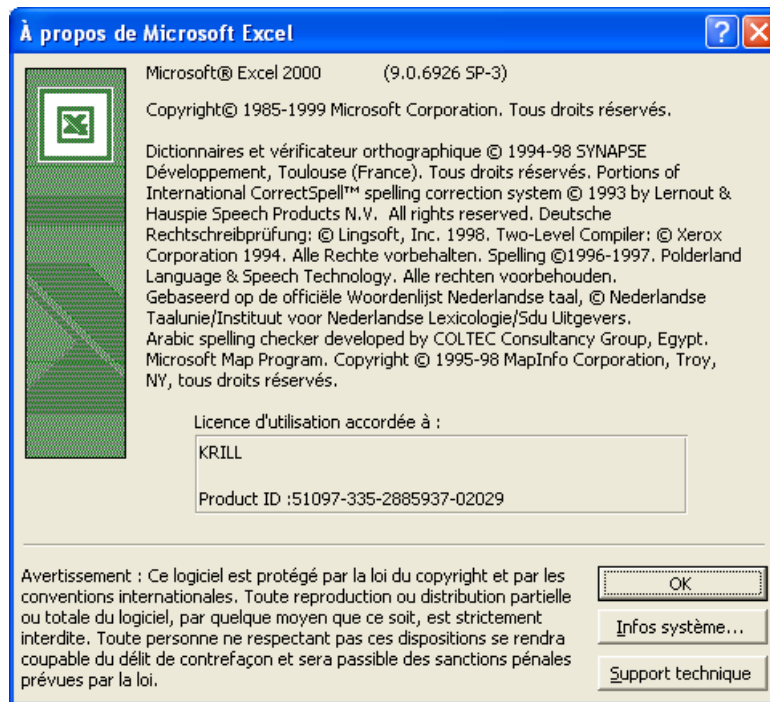
Les mises à jours sont disponibles sur le site de Microsoft :

<http://office.microsoft.com/fr-ch/officeupdate/default.aspx>

EXCEL 97



EXCEL 2000



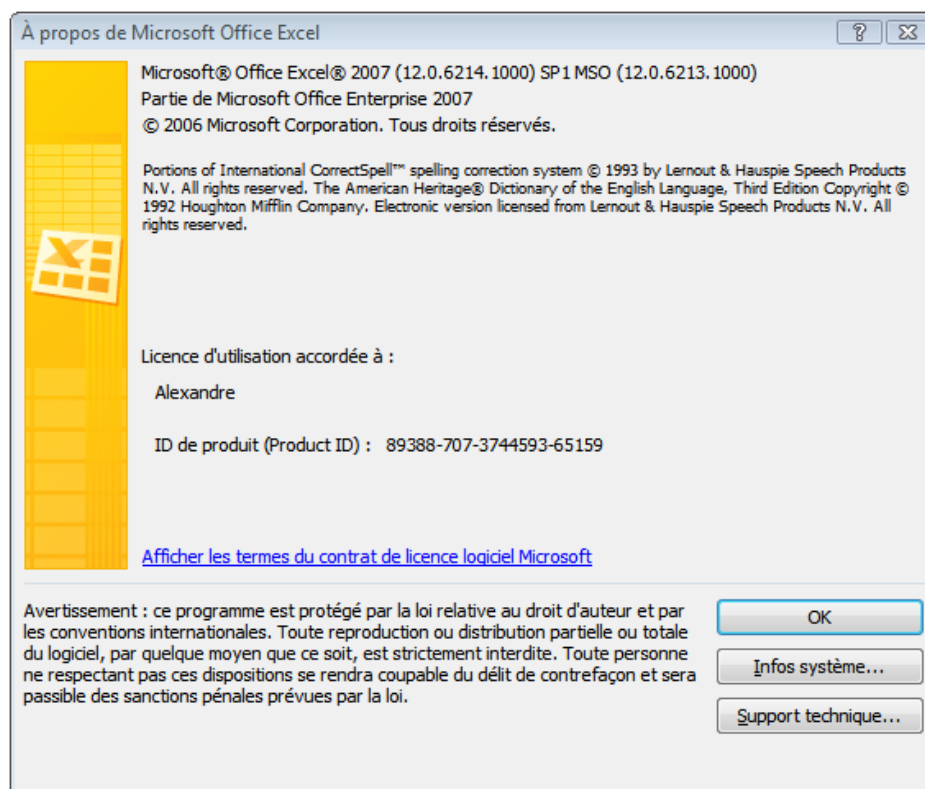
EXCEL XP (2002)



EXCEL 2003



EXCEL 2007



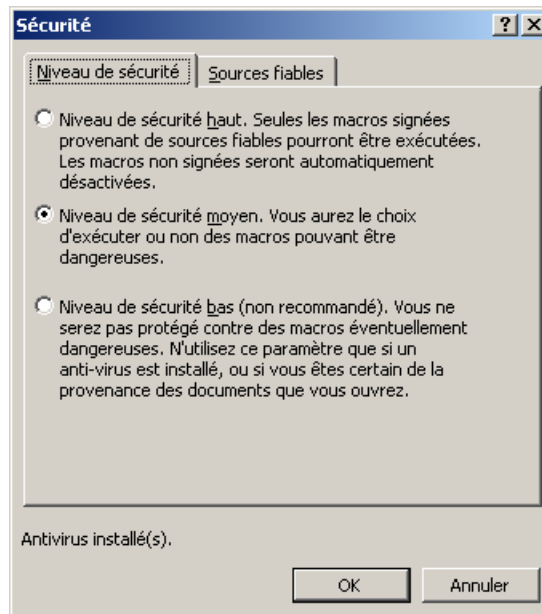
Disparition du menu « DGCL » et de la barre d'outils

Dysfonctionnement constaté :

Disparition du menu « DGCL » et de la barre d'outils au démarrage du questionnaire.

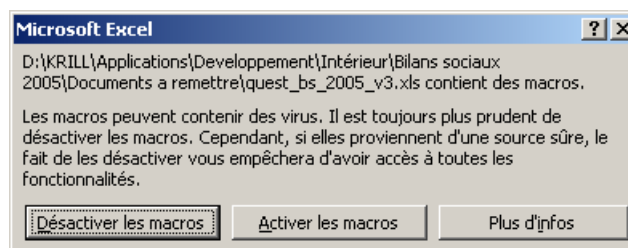
Vérification :

Niveau de sécurité des macros-commandes : menu « Outils/Macro/Sécurité »



Si le niveau « sécurité bas », les macros-commandes sont désactivées.

Niveau recommandé : « sécurité moyen ». Dans ce cas, à l'ouverture, l'écran suivant apparaît :



Réponse « Activer les macros ».

Problèmes bloquants lors de l'exportation du questionnaire au format texte

Nous avons identifié quelques cas de figure qui provoquent un dysfonctionnement de la procédure de contrôle/export. Si vous rencontrez une difficulté autre, merci de faire parvenir directement votre classeur Excel à bilans-sociaux07.dgcl@interieur.gouv.fr.

Dysfonctionnement constaté :

Apparition d'une boîte de dialogue suivante :



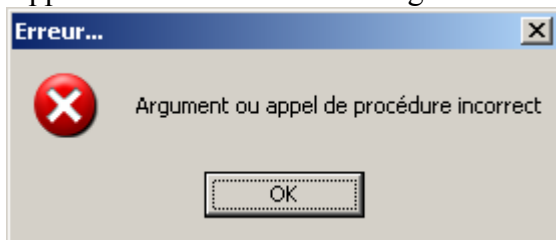
Vérification :

La cellule censée accueillir le code SIRET (page de garde, ligne 26) doit contenir uniquement des chiffres à l'exclusion des espaces.

Le cas échéant corriger, fermer Excel en enregistrant et rouvrir pour exporter.

Dysfonctionnement constaté :

Apparition d'une boîte de dialogue suivante :



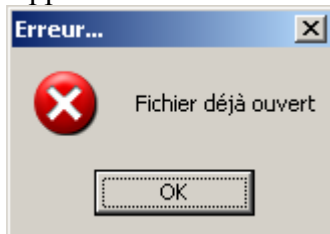
Vérification :

Le nom de la collectivité et celui du correspondant ((page d'accueil lignes 3 et 6) ne doivent pas dépasser 50 caractères.

Le cas échéant corriger, fermer Excel en enregistrant et rouvrir pour exporter.

Dysfonctionnement constaté :

Apparition d'une boîte de dialogue suivante :



Vérification :

L'exportation a sans doute échoué une première fois.

Fermer Excel en enregistrant et rouvrir pour exporter. Si le problème persiste, tenter de redémarrer Windows.